

INTUITIFS ET PUISSANTS : EXPLOREZ EFFICACEMENT VOS DONNÉES RH AVEC YOURCEGID Y2 PILOTAGE SOCIAL ET BILAN SOCIAL

La gestion du capital humain est autant une priorité qu'un challenge au quotidien, contribuant directement à l'activité de l'entreprise et à son développement. La fonction RH doit être en capacité de mesurer, de suivre, de comprendre et de publier la situation en termes d'effectif, de masse salariale et d'activité. Avec Pilotage social et Bilan social, vous bénéficiez de nombreux indicateurs métiers sous forme de tableaux ou de graphiques, intégrés à votre solution de gestion Yourcegid Ressources Humaines Y2, pour analyser et communiquer les composantes Ressources Humaines de votre organisation.

YOURCEGID RH Y2 PILOTAGE SOCIAL

Avec Pilotage Social, vous exécutez instantanément des **tableaux de bord pré-paramétrés**, livrés en standard dans votre application. Vous analysez vos **données multi-dossiers** et groupe en un seul point d'entrée et obtenez les **listes justificatives et nominatives** de vos salariés en toute simplicité.

Dans le cadre des nouvelles obligations légales relatives au volet social de la **Base de Données Économiques et Sociales** (ou Base de Données Unique - BDU), un socle d'une trentaine d'indicateurs destinés aux Instances Représentatives du Personnel vous est également proposé.

Effectifs

Pyramide, entrées et sorties...

Masse salariale

Cumul de charges, primes, salaires...

Absentéisme

Taux, raisons, évolutions...

Politique des séniors

Rémunération moyenne, recrutements, départs...

Égalité Homme/Femme

Brut moyen, promotions, embauches, départs

YOURCEGID RH Y2 BILAN SOCIAL

Avec Yourcegid Ressources Humaines Y2, vous répondez à l'**obligation légale** (pour les entreprises de plus de 300 salariés - art.L438-1 du Code du Travail) de **publication du Bilan Social**.

Vous disposez de l'ensemble des **indicateurs métier pré-paramétrés** légaux permettant la réalisation du Bilan Social. Vous améliorez ainsi votre visibilité dans vos données RH et gagnez du temps lors de la production du document.

Emploi

111. Effectif total

112. Effectif permanent...

Rémunération

211. Masse salariale annuelle

212. Rémunération moyenne...

Conditions d'hygiène et de sécurité

311. Taux de fréquence des accidents du travail...

Conditions de travail

414. Salariés à temps partiels...

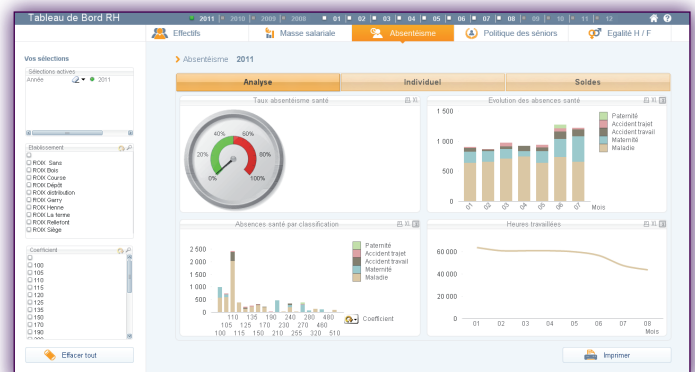
Formation

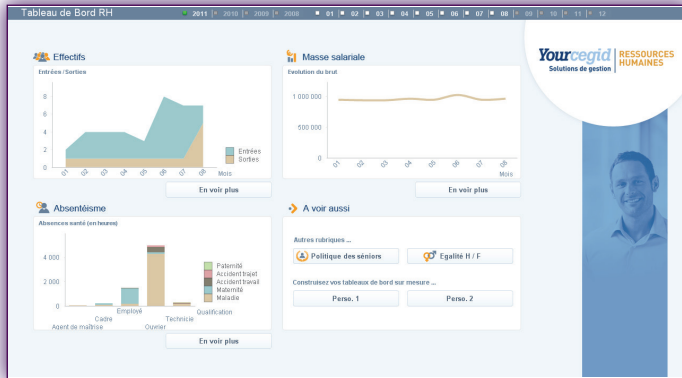
513. Nombre de stages

514. Nombre d'heures de stage...

UNE VISION 360° CLÉ EN MAIN

Optez pour une vision instantanée et globale de vos ressources humaines au travers d'un outil puissant d'aide à la décision qui ne nécessite aucune compétence technique spécifique.





DES SOLUTIONS PRÊTES À L'EMPLOI

Les modules Pilotage Social et Bilan Social sont opérationnels dès leur installation. Leur **prise en main** est immédiate, automatisée et sécurisée, et leur **interface graphique orientée utilisateur** est simple et intuitive.

Parfaitement intégrés à votre solution de gestion Yourcegid Ressources Humaines Y2 et **en lien direct avec vos données**, ils présentent les réponses à vos requêtes instantanément.

La libre sélection des périodes à comparer et la possibilité de **mettre en page vos propres présentations** permettent l'adaptation des analyses à vos besoins.

Yourcegid RH Pilotage Social & Bilan Social est connectée nativement aux solutions de l'ERP Yourcegid et disponible en mode On Premise comme en mode Cloud.

PILOTEZ EFFICACEMENT LE CAPITAL HUMAIN DE VOTRE ORGANISATION

Suivez l'évolution de votre masse salariale, individuelle ou collective, et de vos frais de personnel à l'aide d'un outil de construction budgétaire puissant.

ÉLABORER VOS BUDGETS

Avec le module Contrôle de Gestion Sociale, vous bénéficiez d'une solution performante pour la **réalisation de simulations** de la masse salariale.

Outil complet, puissant et facile d'utilisation, il vous apporte en quelques clics les éléments nécessaires à la **réalisation de nombreuses hypothèses de simulation**. Vous constatez ainsi simplement les impacts de vos différentes actions sur votre budget global, évaluez leur pertinence et **adaptez votre prise de décision** en conséquence.

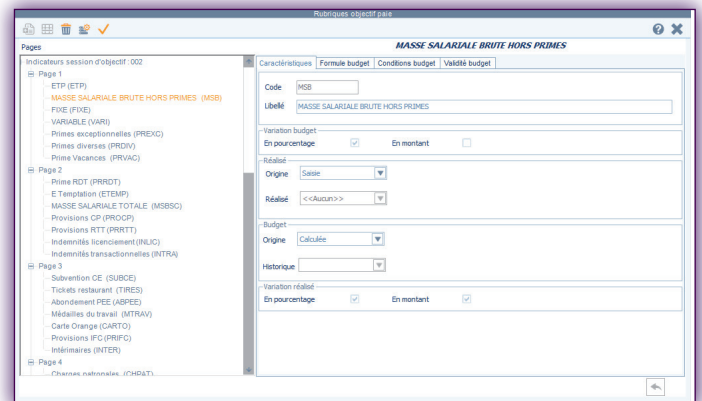
Avec Yourcegid Ressources Humaines Y2, vous modélisez les données relatives à votre masse salariale, centralisez la gestion de vos hypothèses, et contribuez au **développement de vos ressources**.

ANALYSER & GÉRER LES ÉCARTS

Les **analyses multicritères** sont disponibles à tout moment. Le comparatif avec le réalisé est systématiquement mesuré à chaque validation de paie, afin de vous garantir un **suivi budgétaire rigoureux**.

Vous visualisez instantanément les **incidences du réalisé** et établissez des prévisions plus fiables sur les évolutions attendues.

Vous gagnez en transparence sur les activités et coûts des ressources humaines, **maîtrisez votre budget** et êtes équipés pour mener une réelle politique budgétaire de masse salariale.



S'ADAPTER À VOS BESOINS

Yourcegid Ressources Humaines Y2, vous permet de **personnaliser votre solution** de Contrôle de Gestion Sociale selon vos attentes.

Les indicateurs, au même titre que les axes d'analyse, sont **entièrement paramétrables**. Chaque mesure est définie à partir d'un mode d'origine de fonctionnement, vous permettant de l'alimenter depuis des éléments de rémunération (historique), une formule de calcul déterminée (calculé) ou un paramètre directement renseigné par l'utilisateur (saisie).

Le **choix des indicateurs** à prendre en compte dans une session budgétaire définie vous revient. Vous définissez vos règles d'augmentations et de variation des effectifs, et simulez les évolutions individuelles ou collectives selon vos hypothèses.

Catégorie	Représenté	% de référence	Budget	% Budget	% variation
001 (Paris)	54 000,00	19,72	54 000,00	0,00	0,00
002 (Lyon)	58 400,00	20,60	58 400,00	0,00	0,00
003 (Paris)	55 400,00	20,24	55 400,00	0,00	0,00
004 (Grenoble)	57 000,00	20,92	57 000,00	0,00	0,00
005 (Lille)	51 000,00	18,82	51 000,00	0,00	0,00
Totaux (5 lignes)	273 800,00	100,00	273 800,00	0,00	

Indicateur calculé: HCB

% historique: 19,72 | % d'évolution: 0,00 | Objectif: 54 000,00

Montant historique: 54 000,00 | Montant d'évolution: | Objectif saisie: |

UNE SOLUTION COLLABORATIVE

En associant le Contrôle de Gestion Social au module eRH de votre solution Yourcegid Ressources Humaines, vous avez la possibilité d'intégrer vos managers au processus de construction budgétaire.

Ils vous informent ainsi directement dans l'outil des sorties de salariés et vous permettent d'anticiper les entrées de nouveaux collaborateurs.

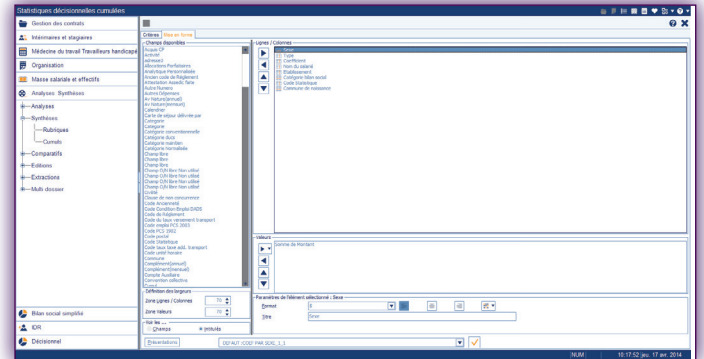
INFORMER ET COMMUNIQUER

Le module Contrôle de Gestion Sociale intègre en standard des **outils d'édition, d'analyse et d'extraction**.

Vos gestionnaires accèdent à de nombreux **états pré-paramétrés**, à des **tableaux de bord** et au comparatif du **budget prévisionnel et du réalisé**. Des cubes vous permettent également de réaliser des **analyses dynamiques puissantes**, entièrement paramétrées par l'utilisateur.

Vous **visualisez l'information** dont vous avez besoin simplement, et êtes à même d'apporter des éléments explicatifs sur l'évolution de vos budgets et de votre masse salariale.

Votre Direction des Ressources Humaines a ainsi plus de facilités à **communiquer auprès des autres services** de votre entreprise (Direction Générale, DAF...).



Yourcegid RH Contrôle de Gestion Sociale est connectée nativement aux solutions de l'ERP Yourcegid et disponible en mode On Premise comme en mode Cloud.